

## Templė POWERTEX PRSJ

### Produkto informacija



### POWERTEX

Templė [POWERTEX](#) PRSJ yra patvari, lengvai reguliuojama ir gali būti naudojama įvairiose srityse, kuomet reikia koreguoti laikančiosios dalies ilgį.

Ji sukurta taip, kad užtikrintų greitą tvirtinimą naudojant standartinius įrankius, o tuo pačiu metu uždaro korpuso konstrukcija efektyviai saugo sriegį.

- Kompaktiška, lengva konstrukcija
- Saugu - kiekvienas tvirtinimo varžtas yra patikrintas prieš naudojant, paženklintas CE ženklu, todėl jos tinka kėlimo darbams (išskyrus M6 ir M8).
- Lengva reguliuoti ilgį naudojant standartinius įrankius
- Sureguliuotas ilgis yra saugiai užfiksuotas, dviem prišinėmis veržlėmis
- Patvari plieno konstrukcija
- Visos dalys yra karštai cinkuotos ilgam tarnavimo laikui (išskyrus M6 ir M8, kurios yra galvanizuotos)
- Uždaro korpuso konstrukcija apsaugo sriegį nuo pažeidimų ir tuo pačiu neleidžia nešvarumams patekti į centrinį korpusą
- Šakutė yra su apsauginiu varžtu ir veržle bei nerūdijančio plieno tvirtinimo kaiščiu
- Apsauginiai varžtai ir veržlės papildomai nudažyti mėlyna ir raudona spalvomis, kad būtų galima greitai identifikuoti kaip originalias POWERTEX dalis
- Pridedami daugiakalbiai vartotojo vadovai

### [Trumpa informacija apie standartus](#)

**Standartas:** mašinų direktyva 2006/42/EC

[... Read more](#)

**Medžiaga:** Metalų lydinių St.52-3.

**Žymėjimas:** CE žymėjimas, RDA, dydis, POWERTEX

**Padengimas:** Karšto cinkavimo, išskyrus M6 ir M8, kurios cinkuotos.

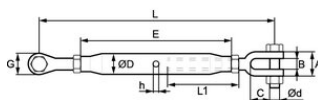
**Pastaba:** Šios templės taip pat gali būti tiekiamos su sriegio saugikliu.

**Dėmesio:** \*M6 ir \*M8 neskirta kelti! Keldami nereguliuokite ilgį.

**Atsargos koeficientas:** 5:1

## Templė POWERTEX PRSJ

### Techninis eskizas



### Techninė informacija

Produkto kodas	RDA t	Sriegis	A mm	B mm	C mm	E mm	G mm	h mm	Ø d mm mm	Ø D mm	L1 mm	L min. mm	L maks. mm	Svoris kg
422100020160	0,2	M6*	19	7	16	100	12	6,5	M5	14,5	54	180	255	0,13
422100030160	0,32	M8*	23	9	22	108	14	8,5	M6	17,2	59	210	285	0,25
422100050165	0,5	M10	26	10	21	150	17	7	M8	17,2	79	250	360	0,3
422100070165	0,7	M12	33	13	26	195	22	8	M10	21,3	106	330	480	0,65
422100120165	1,2	M16	42	18	32	230	26	8	M12	27	122	395	580	1,25
422100150165	1,5	M20	50	20	38	270	32	12	M16	34	145	460	680	2,2
422100220160	2,2	M22	44	25	50	295	46	12	M20	34	160	500	720	3,3
422100320160	3,2	M24	51	28	54	325	52	12	M22	42	175	555	800	4,6
422100480160	4,8	M33	62	38	71,5	370	60	12	M27	50	220	700	970	8,5
422100600160	6	M39	79	45	83,5	400	75	16	M33	60,3	230	780	1 060	15
422100850160	8,5	M45	94	50	86	400	85	16	M39	76	235	800	1 050	21
422101100160	11	M52	98	58	97,5	400	92	16	M45	76	240	825	1 050	24