

## POWERTEX Jungtis PBSP (831)

### Produkto informacija



### POWERTEX

POWERTEX Omega formos jungtis PBSP yra 6 klasės kėlimo jungtis, skirta reikiams pramoninėms aplinkoms, kur svarbus lankstumas ir efektyvumas. Ji tiekama su legiruoto plieno sraigtinio kaiščiu, leidžiančiu greitai ir lengvai surinkti bei išardyti.

Omega forma palaiko daugiakryptę apkrovą, todėl tinka naudoti su kėlimo stropais, grandinėmis ir plieno lynų mazgais. Pagaminta iš grūdinto legiruoto plieno, karštai cinkuota, ji užtikrina patikimą veikimą kasdienėse kėlimo operacijose.

PBSP atitinka with EN 13889, AS 2741(bendruoju būdu), ASME B30.26 standartus ir US Fed. Spec. RR-C-271 Type IVA Class 2 Grade A, ji užtikrina patikimą veikimą kasdienėse kėlimo operacijose.

#### Kada rinktis šį gaminį:

Rinkitės PBSP sraigtinio kaiščio versiją, kai:

- Svarbus greitis ir paprastas valdymas
- Jungtis yra laikinų arba dažnai keičiamų kėlimo konstrukcijų dalis
- Jums reikalingas aiškus žymėjimas ir atsekamumas patikroms atlikti

#### Produkto privalumai:

- **Sraigtinis kaištis greitam ir lengvam atidarymui**  
Leidžia greitai sumontuoti ir nuimti, taip sumažinant prastovų laiką dažnai keičiamose kėlimo konstrukcijose.
- **Kaltinis legiruotas plienas, grūdintas, 6 klasės**  
Užtikrina pastovų stiprumą ir patikimą veikimą kontroliuojamose kėlimo operacijose.
- **Atsargos koeficientas 6:1**  
Pagaminta su aiškia saugos riba kėlimo darbams virš galvos.

[... Read more](#)

**Medžiaga:** Legiruotas plienas.

**Žymėjimas:** Atitinka standartą, CE žymėjimas, POWERTEX (PT ar PTEX), RDA, dydis, partijos Nr., CE.

**Temperatūros diapazonas:** -20°C iki +200°C

**Padengimas:** Korpusas cinkuotas; kaištis dažytas.

**Standartas:** EN 13889, AS 2741, ASME B30.26

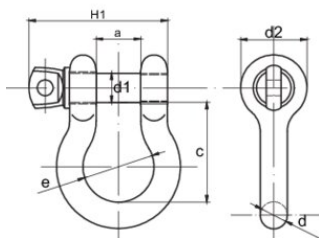
**Dėmesio:** Netinkamas terminiam apdorojimui.

**Atsargos koeficientas:** 6:1

**Klasė:** 6

## POWERTEX Jungtis PBSP (831)

### Techninis eskizas



### Techninė informacija

Produkto kodas	RDA t	Size inch	a* mm	c* mm	d mm	d1 mm	d2 mm	e mm	H1 mm	Svoris kg
420100030880	0,33	3/16	10	22,6	5	6,3	14,5	15,5	29	0,026
420100050880	0,5	1/4	13	29	6,5	8	17,5	20	38	0,048
420100080880	0,75	5/16	13,5	31	8	9,5	21	21,5	42,5	0,082
420100100880	1	3/8	17	36,5	10	11,2	25	26,2	51,5	0,15
420100150880	1,5	7/16	18,5	42,9	11,3	12,7	27	29,5	58	0,2
420100200880	2	1/2	20,6	47,75	12,7	15,8	30,5	33,3	67	0,3
420100330880	3,25	5/8	27	60	16	18,6	40	43	85	0,65
420100480880	4,75	3/4	32	71,5	19	22	48	51	98,5	1,01
420100650880	6,5	7/8	37	84,5	22	25	54	58	114	1,5
420100850880	8,5	1	43,5	96,25	26,5	28	60	68,5	129,5	2,25
420100950880	9,5	1-1/8	48	109	29	32	68	75	144	3,25
420101200880	12	1-1/4	53	120,5	32	35	76	84	157	4,45
420101350880	13,5	1-3/8	59	134	35	38	84	94	171	5,95
420101700880	17	1-1/2	62	148,5	38	42	92	99	186	7,72
420102500880	25	1-3/4	75	178	45	50	106	128	227	12,64
420103500880	35	2	84	197,5	52	55	122	148	253	18,72
420105500880	55	2-1/2	107	269,5	66	70	145	186	318	37
420108500880	85	3	130	325	76	80	165	205	382	58