

Užpilamas lyno antgalis Nemag S

Produkto informacija



S tipo užpilamas angalis specialiai sukurtas lyno lino galams tvirtinti, lynams kurių trūkimo riba yra didesnė. Tokie kaip 8 gijų ir (arba) kompaktiniai plieno lynai
... [Read more](#)

Medžiaga: Aukštos klasės liejamas plienas.

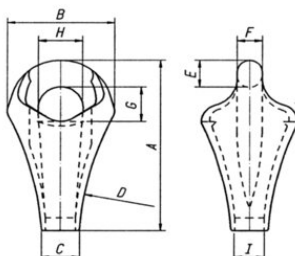
Žymėjimas: Gamintojo žyma, dydis ir partijos numeris.

Pastaba: Darbinė apkrova (RDA) nurodyta tempimo darbams. Kėlimo darbams taikomas minimalus atsargos faktorius 5:1.

Atsargos koeficientas: 5:1

Užpilamas lyno antgalis Nemag S

Techninis eskizas



Techninė informacija

Produkto kodas	Tipas	Lyno diametras mm	RDA t	Min. trūkimo riba	A mm	B mm	C mm	D mm	E mm	F mm	G mm	H mm	I mm	Svoris kg
122102400110	RPS-924	22-24	11	70	192	133	40	325	31	27	40	58	29	3,8
122102700110	RPS-1026	25-27	13	85	212	143	43	375	35	30,5	43	60	32	4,8
122103000110	RPS-1130	28-30	15	95	239	156	45	400	36	31,5	50	70	35	5,9
122103300110	RPS-1232	31-33	17	110	249	165	52	425	39	34,5	57	72	38	7
122103600110	RPS-1336	34-36	21	125	257	184	55	450	43	36,5	60	80	42	9,3
122104000110	RPS-1440	37-40	26	155	297	192	60	475	47	40	62	80	46	11,6
122104800110	RPS-1548	46-48	30	180	329	192	74	575	51	44	66	80	57	12,4
122104400110	RPS-3221	42-44	32,5	189	314	204	66	425	53	46	70	80	49	13,8
122104800111	RPS-1648	46-48	36	215	343	218	70	500	56	50	75	90	54	15

Užpilamas lyno antgalis Nemag S

Nemag užpilamas lyno antgalis tipas S gali būti jungiamas su [Nemag greita jungtimi](#).

Angalį galima tvirtinti prie tokio pat ar kitokio dydžio greitos jungties, kaip nurodyta lentelėje

Angalio modelis:	Nemag greitos jungtis:
RPS-924	RL-8 / RL-9 / RL-10
RPS-1026	RL-9 / RL-10 / RL-11
RPS-1130	RL-10 / RL-11 / RL-12
RPS-1232	RL-11 / RL-12
RPS-1336	RL-12 / RL-13 / RL-14
RPS-1440	RL-13 / RL-14 / RL-15
RPS-1548	RL-14 / RL-15
RPS-3221	RL-15
RPS-1648	RL-15 / RL-17