

Kėlimo kilpa APG

Produkto informacija



Bendra informacija: Kėlimo kilpos gali būti naudojamos pilna apkrova visomis kryptimis. Kilpos yra sukonstruotos taip, kad nenaudojant jų gali būti palenkiamas paviršius siekiant išvengti pažeidimų.

Medžiaga: Kilpa iš 8 klasės plieno. Tvirtinamoji dalis iš plieno St 52.

Žymėjimas: CE žymėjimas, UKCA-marked, Tipas, dydis, RDA, CE

Padengimas: Dažytas.

Pastaba: Paviršius prie kurio bus tvirtinama kilpa turi būti plokščias ir atlaikyti atitinkamą svorį.

Atsargos koeficientas: 4:1

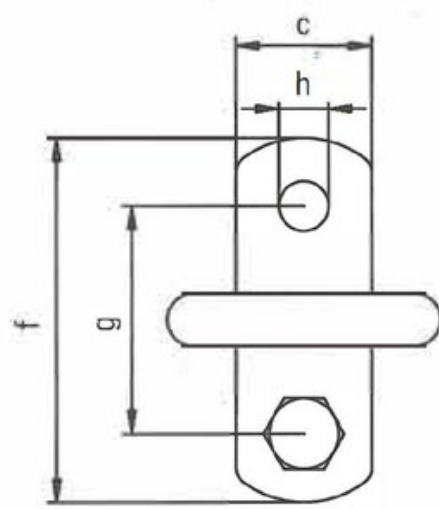
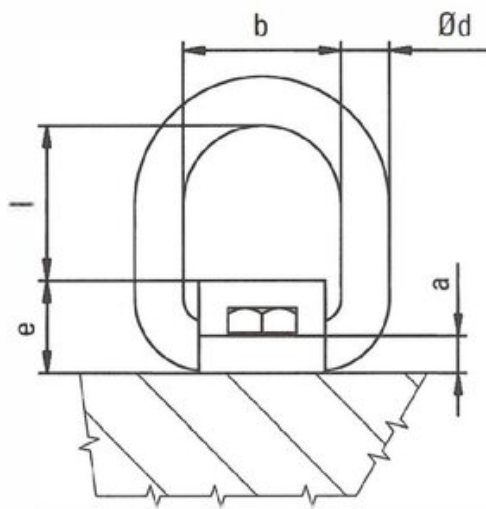
Produkto kodas	Tipas	RDA t	Sriegis mm	Užveržimo jėga Nm	a mm	b mm	c mm	Ø d mm	e mm	f mm	g mm	h mm	l mm	Svoris kg	Pristatymo laikas d.d.
42150380503200	TAPG 3	3,15	M20	210	12	56	50	18	34	130	90	21	51	1,08	17
42150380505200	TAPG 5	5,3	M24	290	15	67	60	22	42	160	110	25	63	2,04	17
42150380508200	TAPG 8	8	M27	550	20	80	70	26	55	190	130	28	67	3,58	17

Techninė informacija

WLL (ton)

3.15	4.75	4.25
5.3	8	7.1
8	12	11.2

Techninis eskizas



Anschlagart kind of attachment					Anschluß- moment tightening torque		
	0°	0°	0°-45° 45°-60°	0°-45° 45°-60°			
Stück / number of pieces Nennspannungswinkel inclination angle	1	2	2	3 o. 4	3 o. 4		
Bezeichnung Code	Normal WLL min WLL	Working load limit WLL	Working load limit WLL	Working load limit WLL	Working load limit WLL	Schraube nut [mm]	
EMPG 2	3.15	4.75	8.8	4.25	11.8	8.7	M20
EMPG 5	5.3	8	16	7.5	11.2	8	M24
EMPG 8	8	12	24	11.2	8	17	M27