

Tvirtinimo kilpa Ring Point RP

Produkto informacija



JDT RP tvirtinimo kilpa tai kalto metalo kėlimo kilpa, skirta krovinio prikabinimui pramoninėse kėlimo ir krovos operacijose. Tai pasukama ir reguliuojama tvirtinimo kilpa, kuri palengvina stropų lygiavimą ir sumažina netyčinio atsilaisvinimo riziką. Tinka kaip fiksuota kėlimo kilpa ant įrenginių, komponentų ir suvirintų konstrukcijų.

Geriausiai tinka:

- Fiksuotoms kėlimo kilpoms, kai reikalinga reguliuojama apkrovos kryptis
- Pramoninėms kėlimo operacijoms su grandininiais ar tekstiliniiais stropais

Privalumai:

- 360° besisukantis korpusas leidžia lanksčiai pozicijuoti krovinį
- 110° darbinis kampas suteikia daugiau laisvės stropų orientavimui
- Montavimas ir nuėmimas be įrankių supaprastina įrengimo darbus
- Kaltinė konstrukcija padidina atsparumą intensyviomis pramoninėmis sąlygomis
- DGUV testavimas ir DEKRA tipo patvirtinimas - dokumentuotai atitinkčiai kėlimo reikalavimams
- Miltelinis dažymas paviršiaus apsaugai nuo nusidėvėjimo
- 100% įtrūkimų kontrolė (crack test) - didesnis patikimumas atliekant anžiūras
[... Read more](#)

Medžiaga: Didelio stiprumo kaltiniai komponentai

Žymėjimas: CE žymėjimas, UKCA-marked

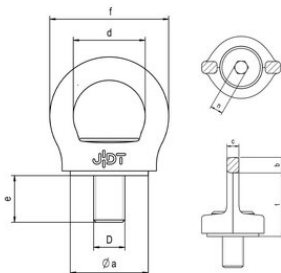
Temperatūros diapazonas: -40°C iki +300°C

Padengimas: Dažyta milteliniu būdu, RAL 5021

Atsargos koeficientas: 4:1

Tvirtinimo kilpa Ring Point RP

Techninis eskizas



Techninė informacija

Produkto kodas	Tipas	RDA t	Sriegis mm	Sriegio žingsnis mm	D mm	e mm	a mm	b mm	c mm	d mm	f mm	t mm	g mm	n mm	Svoris kg
42150382100008	RP 0.35	1	M8	1,25	M8	18	30	10	5	25	45	37	21	6	0,12
42150382100001	RP 0.5	1,5	M 10	1,5	M 10	18	30	10	5	25	45	37	21	6	0,13
42150382100000	RP 0.7	2,5	M 12	1,8	M 12	18	36,5	13	7	34	60	49	30	8	0,3
42150382101000	RP 1.5	4	M 16	2	M 16	20	42	14	10	36	64	51	32	10	0,4
42150382102000	RP 2.3	5,5	M 20	2,5	M 20	30	50	15	12	46	76	61	37	12	0,7
42150382103000	RP 3.2	8	M 24	3	M 24	30	64	19	15	52	90	74	47	14	1,2
42150382104000	RP 4.5	12	M 30	3,5	M 30	35	75	25	19	62	112	91	56	17	2,2