

Pleištinis antgalis liftams.

Produkto informacija



Bandra informacija: Pleištinis antgalis skirtas keltuvams ir liftams.

Tvirtinant lyną antgalyje, jį reikia kuo labiau įtempti, kad būtų galima dar geriau įtempti įsukant kilpinį varžtą. Paskui reikia prikabinti krovinį ir stebėti, ar pleištas tiksliai patenka į antgalio korpusą. Vėliau ant abiejų lyno dalių prie antgalio korpuso reikia uždėti vieną DIN 1142 lyno suspaudiklį. Dėl kartu su pleištu esančio vielokaiščio pleištas negalės pasislinkti atsilaisvinus lynui.

... [Read more](#)

Medžiaga: Cinkuotas plienas.

Žymėjimas: Atitinka standartą, Dydis ir CE ženklas.

Padengimas: Cinkuotas

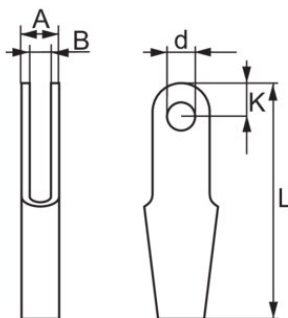
Standartas: EN 13411-7

DIN 15315 replaced by EN 13411-7

Atsargos koeficientas: 10:1

Pleištinis antgalis liftams.

Techninis eskizas



Techninė informacija

Produkto kodas	Lyno diametras mm	Padengimas	A mm	B mm	Kmm mm	Lmm mm	Dmm mm	Svoris kg
121500800012	6-8	Galvanized	22	14	20	150	12	0,5
121501100012	9-11	Galvanized	29	17	26	190	16	1,1
121501400012	12-14	Galvanized	38	22	32	230	18	2,1
121501700012	15-17	Galvanized	45	25	36	260	22	3,5
121502000012	18-20	Galvanized	51	27	40	300	25	5,5