

## Ąsinis kėlimo varžtas POWERTEX LP580

### Produkto informacija



[Powertex](#) LP580 ašinis varžtas yra pats paprasčiausias gaminy s mūsų kėlimo kilpų asortimente. Jis skirtas stacionariai pritvirtinti įrangą, tokią kaip varikliai, valdymo spintos ar pavarų dėžės. Šis kėlimo ašinis varžtas užtikrina patikimą veikimą ir saugumą jūsų darbe, tačiau turi ir tam tikrų apribojimų. Kadangi tai yra fiksuota kėlimo kilpa, ją pirmiausia rekomenduojame kelti tiesiai. Kėlimo kilpa turi būti tvirtai prisukama prie konstrukcijos arba krovinio. Patikrinkite kitus mūsų asortimento gaminius, kad gautumėte pažangesnių ir universalesnių [kėlimo kilpų](#).

#### Leidžiamos kėlimo kryptys:

- Tiesiai (maks WLL)
- Į šoną (ne statmenai kilpai)
- 180 laipsnių plokštumoje (+/- 90 laipsnių nuo vidurio linijos)
- Patikrinkite apkrovų WLL lentelę, kaip kinta apkrovos keliant į šoną

#### Produkto savybės:

- Patvari apdaila: cinkuota (be chromo 6)
- Atitiktis standartui: Pagaminta taip, kad atitiktų DIN580 nurodytus testavimo reikalavimus, užtikrinant aukštus saugos ir kokybės standartus.
- Patikimas: suprojektuotas naudojant 6:1 saugos koeficientą numatytais apkrovos kryptimis, todėl užtikrinamas saugus kėlimas.
- Kokybės užtikrinimas: gaminiai yra tikrinami gamykloje, kad būtų užtikrintas didelis patikimumas.
- Visiškas atsekamumas: kiekvienas komponentas yra pažymėtas PX ženklu, WLL, CE ženklu, dviem medžiagų (C15E) ir atsekamumo kodu. už [... Read more](#)

**Medžiaga:** Plienas C15E

**Žymėjimas:** Atitinka standartą, CE žymėjimas, Atitinka standartą, CE žymėjimas, UKCA-marked, PX, medžiaga, WLL, vardinis dydis, partijos numeris, ašies kryptį rodanti rodyklė

**Temperatūros diapazonas:** -20°C iki +200°C

**Padengimas:** Cinkuota

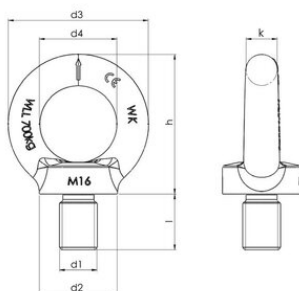
**Standartas:** DIN 580

**Pastaba:** Kėlimo kilpos turi būti tvirtai prisukamos prie paviršiaus. Sumažėja WLL, keliant ne tiesiai (žr. techninė informacija)

**Atsargos koeficientas:** 6:1

## Āsinsis kēlimo varžtas POWERTEX LP580

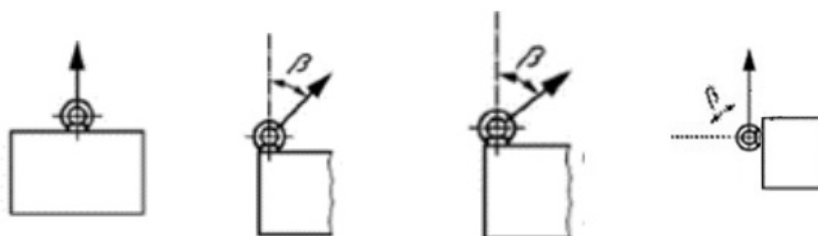
### Techninis eskizas



### Techninė informacija

Produkto kodas	Tipas	RDA t	Min. trūkimo riba kN	Sriegis mm	d1 mm	d2 mm	d3 mm	d4 mm	h mm	k mm	l mm	Svoris kg
421100751292	LP580-M6	0,075	4,4	M6	M6	20	36	20	36	8	13	0,05
421100011290	LP580-M8	0,14	8,2	M8	M8	20	36	20	36	8	13	0,06
421100021290	LP580-M10	0,23	13,5	M10	M10	25	45	25	45	10	17	0,1
421100031290	LP580-M12	0,34	20	M12	M12	30	54	30	53	12	20,5	0,17
421100051290	LP580-M14	0,49	28,8	M14	M14	35	63	35	62	14	27	0,28
421100071290	LP580-M16	0,7	41,2	M16	M16	35	63	35	62	14	27	0,29
421100121290	LP580-M20	1,2	70,6	M20	M20	40	72	40	71	16	30	0,45
421100181290	LP580-M24	1,8	106	M24	M24	50	90	50	90	20	36	0,89
421100321290	LP580-M30	3,2	189	M30	M30	65	108	60	109	24	45	1,6
421100461290	LP580-M36	4,6	271	M36	M36	75	126	70	128	28	54	2,5

### Kēlimas



### Kēlimo kampas

0°

0 - 45°

45-60°

90°-135°

### faktoriūs

1

0,7

0,5

0,5

### Dydis

### Ribinė darbinė apkrova WLL (t)

M6

0.075

0.055

0.038

0.038

## Ąsinis kėlimo varžtas POWERTEX LP580

M8	0.14	0.10	0.07	0.07
M10	0.23	0.17	0.12	0.12
M12	0.34	0.24	0.17	0.17
M14	0.49	0.35	0.25	0.25
M16	0.70	0.50	0.35	0.35
M18	0.85	0.60	0.43	0.43
M20	1.20	0.86	0.60	0.60
M22	1.40	1.00	0.70	0.70
M24	1.80	1.29	0.90	0.90
M27	2.10	1.50	1.05	1.05
M30	3.20	2.30	1.60	1.60
M33	3.20	2.30	1.60	1.60
M36	4.60	3.30	2.30	2.30
M39	4.60	3.30	2.30	2.30
M42	6.30	4.50	3.15	3.15
M45	6.30	4.50	3.15	3.15
M48	8.60	6.10	4.30	4.30
M52	8.60	6.10	4.30	4.30
M56	11.50	8.20	5.75	5.75
M64	16.00	11.00	8.00	8.00