

## Ąsinė kėlimo veržlė POWERTEX LP582

### Produkto informacija



[Powertex](#) LP582 ąsinė veržlė yra pats paprasčiausias gaminy s mūsų kėlimo kilpų asortimente. Jis skirtas stacionariai pritvirtinti įrangą, tokią kaip varikliai, valdymo spintos ar pavarų dėžės. Ši kėlimo ąsinė kilpa užtikrina patikimą veikimą ir saugumą jūsų darbe, tačiau turi ir tam tikrų apribojimų. Kadangi tai yra fiksuota kėlimo kilpa, ją pirmiausia rekomenduojame kelti tiesiai. Kėlimo veržlė turi būti tvirtai prisukama prie konstrukcijos arba krovinio. Patikrinkite kitus mūsų asortimento gaminius, kad gautumėte pažangesnių ir universalesnių [kėlimo kilpų](#).

#### Leidžiamos kėlimo kryptys:

- Tiesiai (maks WLL)
- Į šoną (ne statmenai kilpai)
- 180 laipsnių plokštumoje (+/- 90 laipsnių nuo vidurio linijos)
- Patikrinkite apkrovų WLL lentelę, kaip kinta apkrovos keliant į šoną

#### Produkto savybės:

- Patvari apdaila: cinkuota (be chromo 6)
- Atitiktis standartui: Pagaminta taip, kad atitiktų DIN582 nurodytus testavimo reikalavimus, užtikrinant aukštus saugos ir kokybės standartus.
- Patikimas: suprojektuotas naudojant 6:1 saugos koeficientą numatytais apkrovos kryptimis, todėl užtikrinamas saugus kėlimas.
- Kokybės užtikrinimas: gaminiai yra tikrinami gamykloje, kad būtų užtikrintas didelis patikimumas.
- Visiškas atsekamumas: kiekvienas komponentas yra pažymėtas PX ženklu, WLL, CE ženklu, dviem medžiaga (C15E) ir atsekamumo kodu. už [... Read more](#)

**Medžiaga:** Plienas C15E

**Žymėjimas:** Atitinka standartą, CE žymėjimas, PX, medžiaga, WLL, vardinis dydis, partijos numeris, ašies kryptį rodanti rodyklė

**Temperatūros diapazonas:** -20°C iki +200°C

**Padengimas:** Cinkuota

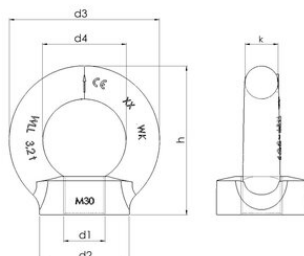
**Standartas:** DIN 582

**Pastaba:** Kėlimo kilpos turi būti tvirtai prisukamos prie paviršiaus. Sumažėja WLL, keliant ne tiesiai (žr. techninė informacija).

**Atsargos koeficientas:** 6:1

## Ąsinė kėlimo veržlė POWERTEX LP582

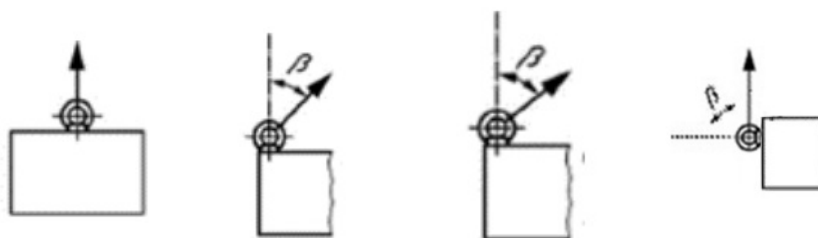
### Techninis eskizas



### Techninė informacija

Produkto kodas	Tipas	RDA t	Min. trūkimo riba kN	Sriegis mm	d1 mm	d2 mm	d3 mm	d4 mm	h mm	k mm	Svoris kg
421100751282	LP582-M6	0,075	4,4	M6	M6	20	36	20	36	8	0,05
421100011280	LP582-M8	0,14	8,2	M8	M8	20	36	20	36	8	0,05
421100021280	LP582-M10	0,23	13,5	M10	M10	25	45	25	45	10	0,09
421100031280	LP582-M12	0,34	20	M12	M12	30	54	30	53	12	0,16
421100051280	LP582-M14	0,49	28,8	M14	M14	35	63	35	62	14	0,24
421100071280	LP582-M16	0,7	41,2	M16	M16	35	63	35	62	14	0,25
421100121280	LP582-M20	1,2	70,6	M20	M20	40	72	40	71	16	0,36
421100181280	LP582-M24	1,8	106	M24	M24	50	90	50	90	20	0,72
421100321280	LP582-M30	3,2	189	M30	M30	65	108	60	109	24	1,4
421100461280	LP582-M36	4,6	271	M36	M36	75	126	70	128	28	2

### Kėlimas



### Kėlimo kampas

0°

0 - 45°

45-60°

90°-135°

### faktorius

1

0,7

0,5

0,5

### Dydis

### Ribinė darbinė apkrova WLL (t)

M6

0.075

0.055

0.038

0.038

## Ąsinė kėlimo veržlė POWERTEX LP582

M8	0.14	0.10	0.07	0.07
M10	0.23	0.17	0.12	0.12
M12	0.34	0.24	0.17	0.17
M14	0.49	0.35	0.25	0.25
M16	0.70	0.50	0.35	0.35
M18	0.85	0.60	0.43	0.43
M20	1.20	0.86	0.60	0.60
M22	1.40	1.00	0.70	0.70
M24	1.80	1.29	0.90	0.90
M27	2.10	1.50	1.05	1.05
M30	3.20	2.30	1.60	1.60
M33	3.20	2.30	1.60	1.60
M36	4.60	3.30	2.30	2.30
M39	4.60	3.30	2.30	2.30
M42	6.30	4.50	3.15	3.15
M45	6.30	4.50	3.15	3.15
M48	8.60	6.10	4.30	4.30
M52	8.60	6.10	4.30	4.30
M56	11.50	8.20	5.75	5.75
M64	16.00	11.00	8.00	8.00