

Kilnojamas pasukamas Davit kranas SD125-250-500

Produkto informacija



Pasukamas Davit kranas yra labai patogus naudoti. Lengvas ir nešiojamas. Per 5 sekundes šis Davit kranas yra paruošiamas naudoti. Integruotas gervė ir trosas suteikia ergonomišką ir šiuolaikišką išvaizdą.

Specifikacija:

- Tvirtas ir saugus kėlimo kranas
- paruoštas naudoti per 5 sekundes
- integruota modernaus dizaino gervė ir trosas
- lengva transportuoti
- apkrovos slėgio stabdys su dviguba sistema saugiam stabiliam krovinio laikymui bet kurioje padėtyje
- dėka rutulinių guolių naudojimo galima pasukti 360°
- reguliuojamas švaistiklis
- komplekte 13 metrų 5mm plieno lynas su kabliu
- 1 sluoksnis dažų

Papildoma įranga:

- cinkuota apdaila (6–8 mikronai) (EV)
- nerūdijančio plieno klasė SAE 316 (SST316)
- ATEX sertifikatas (EX)

Priedai:

- grindų, sienų ir cementinių grindų lizdai
- [nešiojimo krepšys](#) ir [apsauga nuo lietaus](#)

... [Read more](#)

Žymėjimas: Atitinka standartą, CE žymėjimas

Temperatūros diapazonas: -20°C iki +40°C

Padengimas: Tandartinė spalva pilka (RAL 7035) pagal DIN 12944, C1M

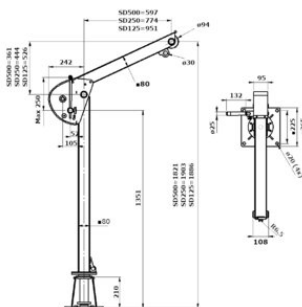
Standartas: EN 13157

Pastaba: Visi modeliai su 5mm plieno lynu, 13m

Atsargos koeficientas: 4:1

Kilnojamas pasukamas Davit kranas SD125-250-500

Techninis eskizas



Techninė informacija

| Produkto kodas | Tipas | RDA t | Pilnos ritės RDA kg | Pilna rytė m | Lyno Ø mm | Max. Reach mm | Svoris kg |
|----------------|-------|-------|---------------------|--------------|-----------|---------------|-----------|
| 601177001890 | SD125 | 0,125 | 125 | 18 | 4 | 951 mm | 30 |
| 601177001870 | SD250 | 0,25 | 250 | 18 | 4 | 774 mm | 30 |
| 601177001850 | SD500 | 0,5 | 500 | 13 | 5 | 597 mm | 30 |