

## Stropo jungtis POWERTEX CS G10 prie grandinės

### Produkto informacija



Jungtis prie grandinės **POWERTEX** CS yra 10 klasės grandinių stropų komponentų dalis. Stropinė apkaba, kurią galima tvirtinti tiesiai prie grandinės. Ji siūlo nebrangų ir ekonomišką sprendimą, pakeičiant įprastą jungtį + apkabą, bei naudojama tais atvejais, kai įranga ilgą laiką lieka prijungtas prie apkrovos. Veržlė ir kaištis tvirtina laikantįjį kaištį.

Galima įsigyti grandinei nuo 8mm iki 16mm ir nuo WLL 2,5t iki 10t.

#### Powerdex G10 (10 klasės) privalumai:

- 25% didesnė kėlimo galia lyginant su 8 klasės komponentais
- Visi POWERTEX G10 komponentai dažyti liumiscencine raudona spalva
- Į asortimentą įtraukti daugiafunkciniai kėlimo žiedai ir komponentai, leidžiantys surinkti grandinius stropus greitai ir efektyviai
- Komponentai atitinka EN 1677-1/2/3/4 dalis +25% WLL
- Kiekvienas išlietas komponentas yra išbandytas įtrūkimų aptikimui, o pavyzdžiai yra patikrinami su apkrova
- Kiekvienas komponentas yra patikrintas gamykloje, o nuovargis (nusidėvėjimas) įvertintas iki 20 000 ciklų su 1,5 karto didesne apkrova už ribinę darbinę apkrovą WLL
- Visiškas atsekamumas pagal partijos numerį
- Visuose komponentuose nėra chromo 6
- Galimos atsarginės dalys
- POWERTEX 2.2 sertifikatas pridodamas prie kiekvienos komponentų dėžutės
- Komponentai taip pat gali būti naudojami kartu su 8 klasės grandine ir komponentais pagal EN 818-2. Tokiu atveju grandininis stropas bus įvertintas kaip 8 klasė remiantis EN 818-4.

... [Read more](#)

**Žymėjimas:** Atitinka standartą, POWERTEX + Modelis + Partijos nr.

**Temperatūros diapazonas:** -40°C iki +200°C be įtakos WLL

**Padengimas:** Milteliniu būdu dažytas liumiscencine raudona spalva

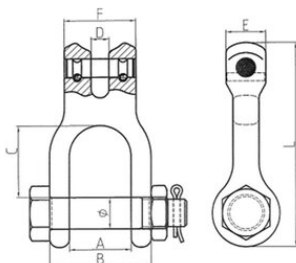
**Standartas:** EN 1677-1 (+ 25% WLL), AS 3776

**Atsargos koeficientas:** 4:1

**Klasė:** 10

## Stropo jungtis POWERTEX CS G10 prie grandinės

### Techninis eskizas



### Techninė informacija

Produkto kodas	Tipas	Grandinė diametras mm	RDA t	Ilgis mm	A mm	B mm	C mm	D mm	E mm	F mm	L mm	Ø mm mm	Svoris kg
402500250190	CS-8-10	8	2,5	60,2	31	51	36,3	9	20	36	103	16	0,5
402500400190	CS-10-10	10	4	78	34	62	48	12,5	25	46,5	131	20	0,9
402500670190	CS-13-10	13	6,7	98	49	83	64	15	31	59	160	22	1,5
402501000190	CS-16-10	16	10	113,8	58	95	69,5	19	40	70	190	28,5	2,6