

## Elektrinė gervė TIRAK

### Produkto informacija



Elektrinė gervė TIRAK krovinių kėlimui ir traukimui. Išbandyta technologija daugelyje sričių.

Keltuvas „Tirak™ X“ tipo modelis yra lengvesni, todėl idealiai tinka transportuoti ir kai labai svarbu naudoti mažą svorį. „X“ modeliai turi tik vienos pavaros diską. Plieninio lyno sukibimas su skriemuliu gaunamas dėka spyruoklinių slėgio volų.

„T“ tipo modelių pranašumas yra jų sugebėjimas traukti svorį į abi puses. „T“ modelių keltuvai turi du pavaros diskus. Plieninis lynas aplink du diskus juda išilgai „S“ forma.

Tirak „X“ ir „T“ tipo keltuvų techninė informacija:

„Tirak“ modelius galima įsigyti šiose kėlimo greičio versijose (priklausomai nuo modelio):

X 300 to X 1530 – 4,5 m / min, 9 m / min, 18 m / min, 4,5 / 9 m / min, 4,5 / 18 m / min, 9/18 m / min:

„X 3050 P“ – 6 m / min, 12 m / min, 6/12 m / min

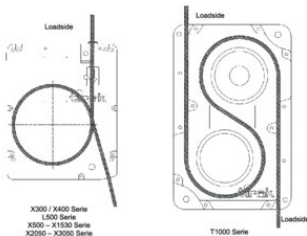
- Neribotas kėlimo aukštis – plieninis viela nevyniojamas įrenginio viduje;
- Palyginti su savo kėlimo galią (iki 3 000 kg), „Tirak“ yra labai lengva valdyti ir yra labai kompaktiškas, todėl gali būti tiesiog perkeliama iš vienos vietos į kitą;
- Nutūkų elektros tiekimui išcentriniai stabdžiai kontroliuoja krovinio nuleidimą;
- Valdymo pultas – aukštyn / žemyn ir avarinis stabdis;
- Pulto kabelio ilgis 3 m;
- Itin patikimas – mažiau priežiūros, didesnis našumas ir didesnis efektyvumas;
- Kompaktiškas dizainas – lengvas montavimas ir įmontuojamas į Jums reikiamus įrenginius;
- Mažas svoris – padidina darbo efektyvumą;

... [Read more](#)

**Pastaba:** Be lyno (užsakomas atskitai).

## Elektrinė gervė TIRAK

### Techninis eskizas



### Techninė informacija

Produkto kodas	Tipas	Skersmuo mm	RDA t	Variklis kW	Svoris kg
5406	X 300	8	0,3	0.45 - 0.9	-
5406	X 400	8	0,4	0.75 - 1.5	-
5406	X 500	8	0,5	0.9 - 1.8	-
5406	X 800	8	0,8	0.8 - 3.5	-
5406	T 1000	8	0,98	0.9 - 3.8	-
5406	T 1020	9	0,98	0.9 - 3.8	-
5406	X 1020	9	0,98	0.9 - 3.8	-
5406	X 1530	10	1,5	2,8	49
5406	X 3050	14	3	3.8 - 7.5	-